

# HeBoCoat® PL-W 130

Power Line - Water BN-Content:10

**HeBoCoat® PL-W 130** jest wodną zawiesiną azotku boru, zawierającą spoiwa nieorganiczne, stosowaną w procesach wysokotemperaturowych. Jest szczególnie przydatna jako wspomagająca procesy odlewania aluminium.

- Zalety**
- ▶ Znakomita ochrona powierzchni
  - ▶ Doskonały środek smarny i antyadhezyjny
  - ▶ Nie zawiera dodatków organicznych
  - ▶ Nie tworzą się gazowe produkty rozkładu termicznego
  - ▶ Zwiększa okres użytkowania części ogniotrwałych i narzędzi
  - ▶ Łatwy w zastosowaniu
  - ▶ Ekonomiczny w użyciu

- Własności**
- ▶ Zapobiega przyleganiu roztopionego metalu do części i narzędzi ogniotrwałych
  - ▶ Dobra przyczepność do powierzchni
  - ▶ Może być nakładana na gorące powierzchnie metalowe o temperaturze do 500°C
  - ▶ Odporność termiczna, do 900°C w otoczeniu powietrza

- Typowe zakresy zastosowania**
- ▶ Powlekanie powierzchni form żeliwnych przy odlewaniu wlewków,
  - ▶ Powlekanie stempla, kołnierza kontenera oraz noża ścinającego podczas tłoczenia aluminium
  - ▶ Czynniki smarny i środki antyadhezyjne w procesach formowania na gorąco

- Zalecenia dotyczące zastosowania**
- ▶ Nakładanie przez malowanie lub natrysk
  - ▶ Przed użyciem mieszać / wstrząsnąć
  - ▶ W razie potrzeby możliwe jest rozcieńczenie niewielką ilością wody
  - ▶ Nakładać na czyste, wolne od kurzu i oleju powierzchnie
  - ▶ Nakładać cienkie warstwy, aby zapewnić powłoce dobrą adhezję powierzchniową
  - ▶ Natryskiwać na ciepłe powierzchnie (150-200°C), aby podnieść efekt natrysku i skrócić czas schnięcia
  - ▶ W razie potrzeby ponowić powlekanie
  - ▶ Upewnić się, że powłoka **HeBoCoat® PL-W 130** jest w pełni wyschnięta przed kontaktem z gorącym stopem
  - ▶ Pędzle i narzędzia można umyć wodą
  - ▶ Dalsze szczegóły znajdują się na stronie nr 2



- Dane Techniczne:**
- ▶ Barwa: biała
  - ▶ Zawartość części stałych: 16 %
  - ▶ Zawartość azotku boru: 13 %
  - ▶ Lepiszczce: Tlenek aluminium
  - ▶ Gęstość: 1,10 g/cm<sup>3</sup>
  - ▶ Wartość pH: 8
  - ▶ Pokrycie: 10-15 m<sup>2</sup>/kg

- Opakowania jednostkowe:**
- ▶ 1 kg w pojemnikach polietylenowych,
  - ▶ 10 kg w pojemnikach polietylenowych



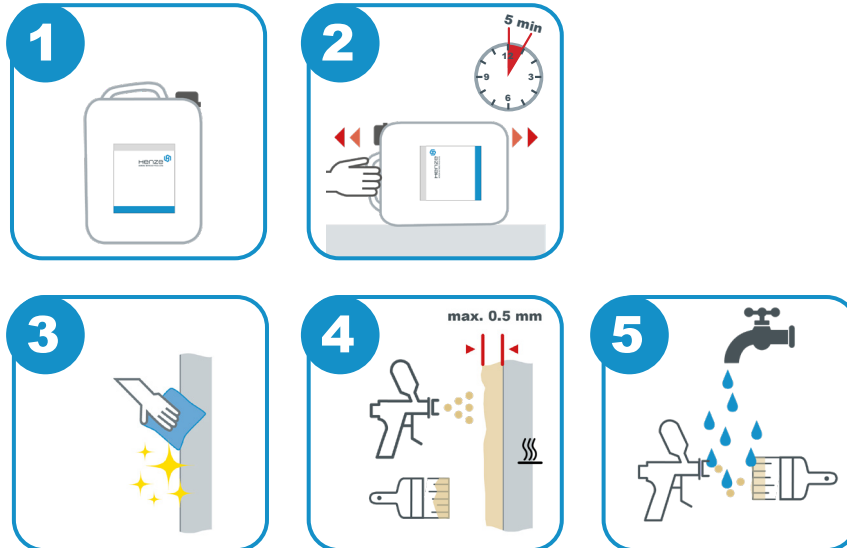
- Przechowywanie i bezpieczeństwo:** Przechowywać w suchych warunkach, chronić przed mrozem. Okres przydatności produktu = 12 miesięcy w przypadku przechowywania w zamkniętych pojemnikach. Więcej informacji zamieszczono w karcie charakterystyki.

Informacje podane w ulotce są typowe dla materiału. Należy je traktować tylko jako wskazówki a nie bezwzględne zalecenia celem przygotowania danej kompozycji lub opracowania dokumentacji. Aktualne dane dotyczące produktów mogą się w pewnym stopniu różnić od podanych informacji. Zastrzegamy sobie prawo do zmiany danych produktów w zakresie dotyczącym postępu technicznego i nowych rozwiązań. Zalecenia zawarte w tej ulotce powinny zostać zweryfikowane poprzez wstępne testy, szczególnie podczas aplikacji przez kolejnych użytkowników, ponieważ dalsze stosowanie lub przetwarzanie produktu obejmuje warunki, które są poza naszą kontrolą. Zalecenia te nie zwalniają użytkownika z obowiązku sprawdzenia możliwości naruszenia praw osób trzecich oraz, w razie potrzeby, od wyjaśnienia sytuacji.

# HeBoCoat® PL-W 130

Power Line - Water BN-Content 10

## INSTRUKCJA



Informacje podane w ulotce są typowe dla materiału. Należy je traktować tylko jako wskazówki a nie bezwzględne zalecenia celem przygotowania danej kompozycji lub opracowania dokumentacji. Aktualne dane dotyczące produktów mogą się w pewnym stopniu różnić od podanych informacji. Zastrzegamy sobie prawo do zmiany danych produktów w zakresie dotyczącym postępu technicznego i nowych rozwiązań. Zalecenia zawarte w tej ulotce powinny zostać zweryfikowane poprzez wstępne testy, szczególnie podczas aplikacji przez kolejnych użytkowników, ponieważ dalsze stosowanie lub przetwarzanie produktu obejmuje warunki, które są poza naszą kontrolą. Zalecenia te nie zwalniają użytkownika z obowiązku sprawdzenia możliwości naruszenia praw osób trzecich oraz, w razie potrzeby, od wyjaśnienia sytuacji.